

Konsument- prislista

Stockholm

Pris- och sortimentlista, utgåva 3.
Gäller från den 8 april 2024.



Pris- och sortimentlista

Innehållsförteckning	2
Välkommen.....	3
Bra att veta	3
Våra anläggningar i Stockholm.....	4

PRODUKTIONSANLÄGGNINGAR

Grusprodukter	6
Gruskrossprodukter	6
Bergkrossprodukter	7
Jordprodukter	8
Citymakadam.....	10
Golfprodukter	11
Sport- och (tvättade) fritidsprodukter	11
Vinterprodukter	12

TERMINALANLÄGGNINGAR

Grusprodukter	14
Gruskrossprodukter	14
Bergkrossprodukter	14
Jordprodukter	15
Sport- och (tvättade) fritidsprodukter	15
Vinterprodukter	15
Minisäck cirka 25 liter.....	16
Halv storsäck.....	16
Upphämtning med släpvagn	16

ÖVRIGA PRODUKTER/TJÄNSTER

Storsäck.....	18
---------------	----

Välkommen till oss!



Hej!

Vi har ändrat namn till Heidelberg Materials Ballast Sverige (f.d. Jehander). Hela koncernen verkar nu under ett gemensamt globalt namn. I samband med förändringen förtydligar vi vår klimatstrategi som handlar om att erbjuda produkter, tjänster och lösningar med mindre klimatpåverkan och därmed bidra till ett långsiktigt hållbart byggande. Vi fortsätter samtidigt att vara samma trygga partner till dig som kund, med det mesta inom sand-, grus-, berg- och jordprodukter. Vår ambition är att alltid leverera **produkter med hög och jämn kvalitet**. Dessutom vill vi leverera **förstklassig service** – det ska vara **enkelt att handla av Heidelberg Materials**.

Vårt jordsortiment

Vi fortsätter vår storsatsning på att leverera ett komplett jordsortiment av riktigt hög kvalitet. Jordtyperna är producerade utifrån AMA och Stockholm stads växtbäddshandbok och i nära samarbete med externa experter. Vi har även uppdaterat och förfinat vår kvalitetskontroll.

Hoppas du gillar vår nya prislista.

Vänliga hälsningar

Martin Allerby
Försäljningschef

Bra att veta

Om du är ny kund hos oss börjar du med att göra en kontoansökan. För att handla hos oss på faktura behöver du ha ett konto. Vi har betalningsvillkor 10 dagar netto och faktureringsavgiften är 50 kronor.

Samtliga priser är inklusive moms.

De flesta väljer att få materialet levererat. Du väljer själv om du vill handla materialet i lösvikt eller i storsäck. Avhämtning med egen lastbil sker på samtliga anläggningar. På våra terminaler kan du även hämta med personbil och släpvagn till ett fast pris.

Denna **länk** tar dig vidare till vår hemsida vid kontoansökan, betalningsalternativ och leveransalternativ.w

Du kan även nå oss på telefon eller e-post:

Telefon: **08-625 63 10**

E-post: **order.ballast.swe@heidelbergmaterials.com**

Våra anläggningar i Stockholm

Heidelberg Materials Ballast Sverige har nio anläggningar runt om i Stockholmsområdet. Dessa är uppdelade i produktions- och terminalanläggningar.

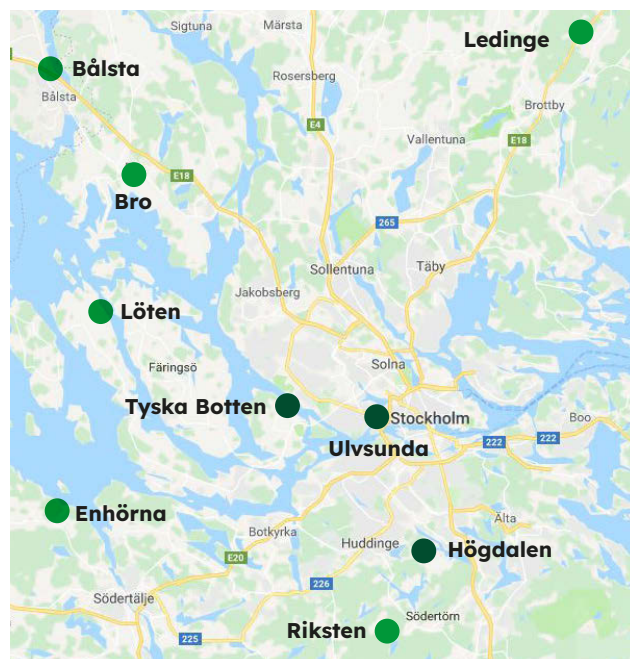
> För frågor angående leveranstid kontakta kundtjänst.

Kundtjänst för privatkunder

Telefon: **08-625 63 10**, öppettider: **mån-fre 09:00-14:00**.
E-post: **order.ballast.swe@heidelbergmaterials.com**

Kundtjänst för företagskunder

Telefon: **08-625 63 30**.



● Produktionsanläggning ● Terminalanläggning

Produktionsanläggningar

Produktionsanläggningar är platserna där vi producerar våra produkter. Av säkerhets-skäl kan vi tyvärr inte välkomna privatpersoner/konsumenter på dessa anläggningar utan hänvisar till våra terminaler alt. beställning med leverans. Det kan vara prisskillnader då vissa produkter tillverkas på annan anläggning.

Bro

Hammarbyfjällsvägen 1, Alby skog, Bro.
Öppet måndag-fredag klockan 06:00-16:00.
Rast 09:00-09:30 och 13:00-13:30.

Bålsta

Fagerviksvägen 2, Wij, Bålsta.
Öppet måndag-fredag klockan 06:00-15:00.
Rast 09:00-09:30 och 13:00-13:30.

Enhörna

Bastmora 2, Underås, Södertälje.
Öppet måndag-fredag klockan 06:00-16:00.
Rast 09:00-09:30 och 13:00-13:30.

Ledinge

Rialavägen 530, 762 92 Rimbo.
Öppet måndag-fredag klockan 06:00-16:00.

Löten, Munsö, Ekerö

Öppet måndag-fredag klockan 06:00-16:00.

Riksten

Pålamalmsvägen 62, Tullinge.
Öppet måndag-fredag klockan 06:00-16:00.

Terminalanläggningar

Terminalanläggningar är ett mellanlager för att öka tillgängligheten av våra mest populära produkter. Här välkomnar vi företag såväl som privatpersoner/konsumenter. På våra terminalanläggningar är det även möjligt att hämta våra produkter med släpvagn.

Högdalen

Magelungsvägen, Bandhagen.
Öppet måndag-fredag klockan 06:30-15:30.
Rast 09:00-09:30 och 13:00-13:30.

Tyska Botten

Blackebergsvägen 59, Södra Ängby.
Öppet måndag-fredag klockan 06:30-15:30.
Rast 09:00-09:30 och 13:00-13:30.

Ulvsunda

Johannesfredsvägen 4-8, Bromma.
Öppet måndag-fredag klockan 06:00-15:00.
Rast 09:00-09:30 och 13:00-13:30.

Alla anläggningar, utom Riksten, Löten och Ledinge, har rast klockan 09:00-09:30 och 13:00-13:30, och nås via telefon 08-625 63 10.

Pris- och sortimentlista

> Produktionsanläggningar

Bro

Hammarbyfjällsvägen 1, Alby skog, Bro.

Bålsta

Fagerviksvägen 2, Wij, Bålsta.

Enhörna

Bastmora 2, Underås, Södertälje.

Ledinge

Rialavägen 530, 762 92 Rimbo.

Löten

Munsö, Ekerö.

Riksten

Pålamalmsvägen 62, Tullinge.



Grusprodukter

> Produktionsanläggningar

Grusprodukter är sten, grus och sand som tas direkt från rullstensåsar. Singel är siktad natursten med naturligt runda avslipade former i olika storlekar.

Varukod	Varunamn	Sortering mm.	29 Riksten	33 Bålsta	26 Löten	10 Enhörna	22 Ledinge	Volymvikt ca.
111	Putssand (sandlådesand)	0/2	476:-/ton	556:-/ton		476:-/ton	476:-/ton	1,5
112	Mursand (fogsand)	0/4	476:-/ton				476:-/ton	1,5
114	Kabelsand	0/4	469:-/ton				476:-/ton	1,5
121	Markbädd	0/8					374:-/ton	1,6
156	Dekorsten, harpad	30/70		884:-/ton	a			1,6
169	Kullersten, harpad	70/100		884:-/ton	a			
170	Kullersten, harpad	100/250		884:-/ton	a			1,6
158	Stoppsten			500:-/ton	a	500:-/ton	a	2,6
173	Naturkross	0/8		276:-/ton				
174	Naturkross	0/16		239:-/ton				
175	Naturkross	8/16		301:-/ton				

Grusskatt tillkommer.

a) Beställningsvara.

Gruskrossprodukter

> Produktionsanläggningar

Gruskross är industriellt tillverkat grus, där grus och krossade naturstenar blandas.

Varukod	Varunamn	Sortering mm.	29 Riksten	33 Bålsta	26 Löten	22 Ledinge	Volymvikt ca.
167	Singelkross	8/16	395:-/ton				1,6
168	Singelkross	16/28			300:-/ton		1,6
138	Rörgravsfyllning	0/8		260:-/ton		244:-/ton	1,6

Grusskatt tillkommer.

Bergkrossprodukter

> Produktionsanläggningar

Bergkrossprodukter är krossat material av berg eller sten som sedan siktas i olika fraktioner. Krossningen ger materialet en kantigare yta och rullar inte lika lätt som natursten. Det gör materialet stabilt och lämpar sig bra vid packning.

Våra bergkrossprodukter är uppdelade i tre olika sorteringsgrupper:

Stenmjöl är ett fint krossat material i storlekarna 0/2–0/8 och innehåller nollfraktion (de allra minsta partiklarna). Det passar bra vid fogning, plattsättning, som avjämningslager eller för att få ett hårdpackat ytskikt.

Makadam är krossad sten som inte innehåller några nollfraktioner (de allra minsta partiklarna). Det används som kapillärbrytande skikt under till exempel betongplattor, ytskikt till garageuppfart, vid asfalttillverkning och som underlag till järnvägsspår. Den grova stenstorleken innebär att materialet inte suger åt sig vatten (till exempel från regn) i särskilt hög grad och blir därför inte så känsligt för frost och tjäle.

Bergkross har en grövre fraktionsbredd än stenmjöl (med nollfraktion). Materialet blir stabilt efter packning och passar bra inom många användningsområden så som grundfyllning, förstärkning, bärlager och slitlager. Bergkross kan innehålla krossad natursten på vissa anläggningar.

Stenmjöl

Varukod	Varunamn	Sortering mm.	29 Riksten	32 Bro	26 Löten	10 Enhörna	22 Ledinge	Volymvikt ca.
200	Stenmjöl	0/2	235:-/ton	261:-/ton				1,5
201	Stenmjöl	0/4	316:-/ton	316:-/ton	357:-/ton	316:-/ton	316:-/ton	1,5
203	Stenmjöl	0/8	300:-/ton	300:-/ton	257:-/ton	300:-/ton	300:-/ton	1,6

Makadam

Varukod	Varunamn	Sortering mm.	29 Riksten	32 Bro	26 Löten	10 Enhörna	22 Ledinge	Volymvikt ca.
								1,4
222	Makadam	2/6	444:-/ton	444:-/ton	369:-/ton		351:-/ton	1,4
223	Makadam	4/8	426:-/ton	426:-/ton	371:-/ton	426:-/ton	321:-/ton	1,4
228	Makadam	8/16	342:-/ton	325:-/ton	321:-/ton	342:-/ton	298:-/ton	1,4
236	Makadam	16/32	395:-/ton	305:-/ton	308:-/ton	317:-/ton	285:-/ton	1,6
238	Makadam	32/63	328:-/ton	305:-/ton			285:-/ton	1,6
245	Makadam	32/90				314:-/ton	285:-/ton	1,6
260	Makadamballast klass I (SJ)	32/63				418:-/ton	a	1,6
261	Makadamballast klass II (SJ)	16/32				366:-/ton	a	1,6

Bergkross

Varukod	Varunamn	Sortering mm.	29 Riksten	32 Bro	26 Löten	10 Enhörna	22 Ledinge	Volymvikt ca.
279	Bergkross	0/11			276:-/ton	289:-/ton		1,5
280	Bergkross	0/16	246:-/ton	263:-/ton	257:-/ton	264:-/ton	251:-/ton	1,6
281	Bergkross	0/32	235:-/ton	249:-/ton	244:-/ton	251:-/ton	243:-/ton	1,6
282	Bergkross	0/63	225:-/ton	239:-/ton	236:-/ton	240:-/ton	237:-/ton	1,6
284	Bergkross	0/90	219:-/ton	229:-/ton	224:-/ton	230:-/ton	226:-/ton	1,6
283	Bergkross	0/150	211:-/ton	222:-/ton	219:-/ton	222:-/ton	220:-/ton	1,6
250	Skärv		254:-/ton	248:-/ton				1,6

a) Beställningsvara.

Jordprodukter

> Produktionsanläggningar

Vi levererar jord tillverkade utifrån riktlinjer i AMA Anläggnings och Stockholm stads föreskrifter. Därför håller vår jord alltid en hög och jämn kvalitet.

Heidelberg Materials Växtjord Mineral

Vår Växtjord Mineral är en stabil och lätthanterlig jord-blandning. Den är främst sammansatt av lera, sand och torv.

Heidelberg Materials Växtjord Gräs

Våra Växtjordar Gräs är stabila, mullrika och lätthanterliga jordblandningar. De används bland annat till nyanläggning och restaurering av gräsmatta.

Heidelberg Materials Växtjord Plantering

Heidelberg Materials Växtjord Plantering är en lucker och mullrik jord-blandning som passar perfekt till plantering av perenner och buskar som behöver en stadigare jord.

I sortimentet inner du även lera andra jordtyper, såväl med som utan olika former av tillsatt näring/gödsel.



Heidelberg Materials Växtjord Mineral

Varukod	Varunamn	Gödseltyp	Referens	10 Enhörna	22 Ledinge	Volymvikt ca.
4010	Växtjord A Mineral	Ogödsblad	AMA	409:-/ton	409:-/ton	1,4
4020	Växtjord B Mineral	Ogödsblad	AMA	402:-/ton	a 402:-/ton	a 1,4

Heidelberg Materials Växtjord Gräs (fd Gräsjord)

Varukod	Varunamn	Gödseltyp	Referens	10 Enhörna	22 Ledinge	29 Riksten	32 Bro	Volymvikt ca.
4110	Växtjord A Gräs	Ogödsblad	AMA	415:-/ton	415:-/ton			
4111	Växtjord A Gräs	Naturgödsblad	AMA	455:-/ton	a 455:-/ton	a		1,3
4112	Växtjord A Gräs	Kompost	AMA	449:-/ton	a 449:-/ton	a		1,3
4120	Växtjord B Gräs	Ogödsblad	AMA	402:-/ton	402:-/ton	402:-/ton	500:-/ton	1,3

Heidelberg Materials Växtjord Plantering (fd Trädgårdsjord)

Varukod	Varunamn	Gödseltyp	Referens	10 Enhörna	22 Ledinge	29 Riksten	32 Bro	Volymvikt ca.
4210	Växtjord A Plantering	Ogödsblad	AMA	469:-/ton	469:-/ton			1,25
4211	Växtjord A Plantering	Naturgödsblad	AMA	515:-/ton	515:-/ton			1,25
4212	Växtjord A Plantering	Kompost	AMA	502:-/ton	a 502:-/ton	a		1,25
4213	Växtjord A Plantering	Mineralgödsblad	AMA	495:-/ton	a 495:-/ton	a		1,25
4220	Växtjord B Plantering	Ogödsblad	AMA	462:-/ton	462:-/ton	462:-/ton	540:-/ton	1,25
4221	Växtjord B Plantering	Naturgödsblad	AMA	502:-/ton	502:-/ton	502:-/ton	612:-/ton	1,25

a) Beställningsvara.

Heidelberg Materials Anläggningsjord

En basjord för anläggning av olika typer av landskapsprojekt och grönområden. För att främja cirkulära materialflöden är basen förädlade och kvalitetssäkrade massor.

Heidelberg Materials Ängsjord

Ängsjord är en lucker jordblandning fri från rotgräs. Den är främst sammansatt av lera, sand och torv och har goda egenskaper. Den är tillverkad utifrån riktlinjer i AMA Anläggning och motsvarar Jord B.

Heidelberg Materials Rabattjord

Rabattjord är en lätt och porös jordblandning fri från rotgräs. Den är främst sammansatt av torv, sand och bark vilket gör den mullrik och ger den en god struktur.

Heidelberg Materials Rhododendronjord

Rhododendronjord är en lätt och porös jordblandning fri från rotgräs. Den är främst sammansatt av torv, sand och bark vilket gör den mullrik och ger den en god struktur.

Heidelberg Materials Trädjord

Trädjord B är en finkorning jord med låg lerhalt, fri från rotgräs. Den är tillverkad utifrån riktlinjerna i Stockholms Stads handbok.

Täckbark, Barkmull och LECA

Täckbark är grovt hackad bark av träd, lämplig som marktäckare men inte som lekplatsbark. Barkmull är komposterad bark, ett jordförbättrande material som ger bra struktur. LECA är ett material med låg vikt och relativt hög hållfasthet som kan reducera sättningar och jordtryck och som dessutom har dränerande och isolerande egenskaper.

Heidelberg Materials Anläggningsjord

Varukod	Varunamn	Gödseltyp	Referens	32 Bro	Volymvikt ca.
602	Anläggningsjord	Ogödsblad		355:-/ton	

Heidelberg Materials Ängsjord

Varukod	Varunamn	Gödseltyp	Referens	10 Enhörna	22 Ledinge	Volymvikt ca.
4300	Ängsjord	Ogödsblad	AMA	530:-/ton a	530:-/ton a	1,3

Heidelberg Materials Rabattjord

Varukod	Varunamn	Gödseltyp	Referens	10 Enhörna	22 Ledinge	Volymvikt ca.
4401	Rabattjord	Naturgödsblad		1 031:-/ton	1 031:-/ton	0,85
4402	Rabattjord	Kompost		1 015:-/ton a	1 015:-/ton a	0,85
4403	Rabattjord	Mineralgödsblad		1 021:-/ton a	1 021:-/ton a	0,85

Heidelberg Materials Rhododendronjord

Varukod	Varunamn	Gödseltyp	Referens	10 Enhörna	22 Ledinge	Volymvikt ca.
4504	Rhododendronjord	Blandgödsblad		1 101:-/ton a	1 101:-/ton a	0,65

Heidelberg Materials Trädjord

Varukod	Varunamn	Gödseltyp	Referens	10 Enhörna	22 Ledinge	Volymvikt ca.
4600	Trädjord Mineral	Ogödsblad	Stockholm Stad	448:-/ton a	448:-/ton a	1,4
4721	Trädjord B	Naturgödsblad	Stockholm Stad	578:-/ton a	578:-/ton a	1,25

Täckbark, barkmull, LECA

Varukod	Varunamn	Sortering mm.	29 Riksten	10 Enhörna	Volymvikt ca.
408	Täckbark	10/40	1 511:-/ton	1 511:-/ton	0,6
409	Barkmull	0/10	1 511:-/ton	1 511:-/ton	0,6
423	LECA, ej yttbehandlad	12/20	3 853:-/ton		0,3

a) Beställningsvara.

Heidelberg Materials Citymakadam

> Produktionsanläggningar

Citymakadam är en jord som innehåller kolmakadam med biokol för anläggning av växtbäddar och plantering av träd, buskar och perenner i stadsmiljö.

Vår citymakadam, så kallat kolmakadam är tillverkat utifrån riktlinjerna i Stockholm stads växtbäddshandbok. Den ger en stabil yta som inte trycks ihop av fordon och gång/cykeltrafik. Jorden är tillverkad av en kombination av makadam, organiskt material och biokol.

Biokol har många goda funktioner, bland annat att bevara fuktighet och som bärare av näring, men fungerar även som reningsfilter för dagvatten.

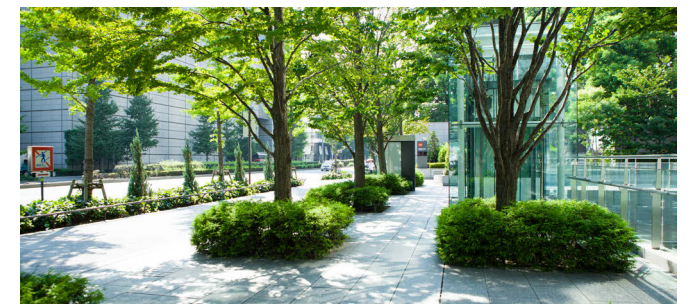
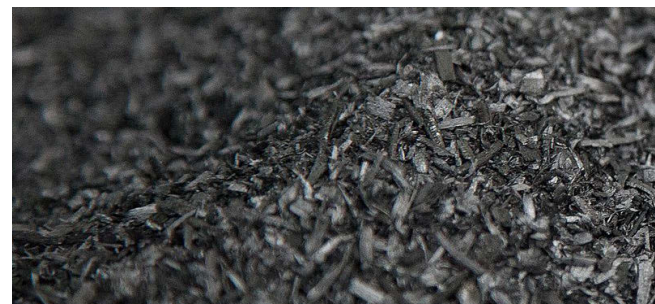
Samtliga fraktioner finns i tre grund-varianter, utifrån mängden inblandat biokol respektive kompost. Vi har utöver dessa varianter goda möjligheter att producera enligt kundernas specifika önskemål.

- Basvarianten innehåller 7,5 % biokol och 7,5 % kompost.
- Extra Biokol innehåller 12,5 % biokol och 12,5 % kompost.
- Extra Biokol Plus innehåller 25 % biokol.

De mindre fraktionerna användas oftast som växtbädd till gräsytor, perenner och buskar på platser där ytan lätt packas ihop. Medan de större fraktionerna normalt används som mellanlager eller som bas i botten av växtbädden.

Varukod	Varunamn	Gödseltyp	Ref	10 Enhörna	22 Ledinge
4810	Citymakadam 2/6	Biokol 7,5 %, Kompost 7,5 %	Stockholm Stad	863:-/ton	a 863:-/ton a
4820	Citymakadam 4/8	Biokol 7,5 %, Kompost 7,5 %	Stockholm Stad	838:-/ton	a 838:-/ton a
4830	Citymakadam 8/16	Biokol 7,5 %, Kompost 7,5 %	Stockholm Stad	825:-/ton	a 825:-/ton a
4850	Citymakadam 16/32	Biokol 7,5 %, Kompost 7,5 %	Stockholm Stad	813:-/ton	a 813:-/ton a
4860	Citymakadam 32/63	Biokol 7,5 %, Kompost 7,5 %	Stockholm Stad	813:-/ton	a 813:-/ton a
4870	Citymakadam 32/90	Biokol 7,5 %, Kompost 7,5 %	Stockholm Stad	813:-/ton	a 813:-/ton a
4811	Citymakadam 2/6 Extra Biokol	Biokol 12,5 %, Kompost 12,5 %	Stockholm Stad	1 038:-/ton	a 1 038:-/ton a
4821	Citymakadam 4/8 Extra Biokol	Biokol 12,5 %, Kompost 12,5 %	Stockholm Stad	1 013:-/ton	a 1 013:-/ton a
4831	Citymakadam 8/16 Extra Biokol	Biokol 12,5 %, Kompost 12,5 %	Stockholm Stad	1 000:-/ton	a 1 000:-/ton a
4851	Citymakadam 16/32 Extra Biokol	Biokol 12,5 %, Kompost 12,5 %	Stockholm Stad	988:-/ton	a 988:-/ton a
4861	Citymakadam 32/63 Extra Biokol	Biokol 12,5 %, Kompost 12,5 %	Stockholm Stad	988:-/ton	a 988:-/ton a
4871	Citymakadam 32/90 Extra Biokol	Biokol 12,5 %, Kompost 12,5 %	Stockholm Stad	988:-/ton	a 988:-/ton a
4812	Citymakadam 2/6 Extra Biokol Plus	Biokol 25 %	Stockholm Stad	1 413:-/ton	a 1 413:-/ton a
4822	Citymakadam 4/8 Extra Biokol Plus	Biokol 25 %	Stockholm Stad	1 388:-/ton	a 1 388:-/ton a
4832	Citymakadam 8/16 Extra Biokol Plus	Biokol 25 %	Stockholm Stad	1 375:-/ton	a 1 375:-/ton a
4852	Citymakadam 16/32 Extra Biokol Plus	Biokol 25 %	Stockholm Stad	1 363:-/ton	a 1 363:-/ton a
4862	Citymakadam 32/63 Extra Biokol Plus	Biokol 25 %	Stockholm Stad	1 363:-/ton	a 1 363:-/ton a
4872	Citymakadam 32/90 Extra Biokol Plus	Biokol 25 %	Stockholm Stad	1 363:-/ton	a 1 363:-/ton a

a) Beställningsvara.



Golfprodukter

> Produktionsanläggningar (ej vintertid)

Att ta fram sand för golfbanor och trädgårdsanläggningar är en av våra specialiteter. Vi har bland annat tvättade sand- och singelprodukter till dränering, greenunderbyggnad och fairwaydress. Flera av våra produkter är USGA-certifierade och testas därmed regelbundet av USGA-ackrediterat laboratorium.

Varukod	Varunamn	Sortering mm.	Bålsta	Enhörna	Ledinge	Volymvikt ca.
703	Sportsand (tvättad)	0,1/1,4	453:-/ton			1,4
707	Singel USGA (tvättad)	4/8	509:-/ton		509:-/ton	1,4
144	Golfjord 80/20 (sand/torv)	0/4		533:-/ton	500:-/ton	1,4
145	Golfjord 60/40 (sand/torv)	0/4		563:-/ton	a 529:-/ton	1,3
139	Såbädd USGA 80/20 sand/torv (tvättad)	0,2/1,0			625:-/ton	a 1,4
125	Mulldressgreen 80/20 sand/torv (tvättad)	0,2/1,0			625:-/ton	a 1,4
724	Greendress USGA (tvättad)	0,2/1,0			577:-/ton	a 1,5
725	Bunkersand (tvättad)	0,2/1,0			590:-/ton	

Sport- och fritidsprodukter (tvättade)

> Produktionsanläggningar (ej vintertid)

Tvättad sand eller singel, fint siktat material utan noll-fraktion (minsta partiklarna). Material som är tvättat binder mindre fukt än otvättat material. Gungsand, EU-sand, är en fallskyddssand anpassad för lekplatser. Utan noll-fraktionen finns det inget finmaterial som binder materialet och gör det ”stunt”. Singel 8/12 är ett klassiskt tvättat gårdsgrus. Sorteringar 4–16 mm är lämpliga som gångvägs- och gårdsmaterial.

Varukod	Varunamn	Sortering mm.	Riksten	Bålsta	Enhörna	Ledinge	Volymvikt ca.
148	Beachvolleysand (tvättad)	0,2/1,0				578:-/ton	a 1,5
716	Gungsand EU-sand	1,0/4,0	657:-/ton	558:-/ton	643:-/ton	571:-/ton	1,4
708	Singel	8/12		757:-/ton			1,5
709	Singel	8/16		481:-/ton		470:-/ton	1,6
711	Singel	16/28		453:-/ton		428:-/ton	1,6
729	Finsand (bad-, ridsand)	0,063/0,5				338:-/ton	1,4



Vinterprodukter

> Produktionsanläggningar

Vårt sortiment med halkbekämpningsprodukter består av kross/grus med salt och används på de flesta vägytor. Material med salt används när det är snabba temperaturväxlingar och/eller underkylt regn.

Halkstopp, torkat material, 2/6 är den vanligaste produkten. 185 och 188 kan användas på känsliga ytor där salt inte är lämpligt.

Varukod	Varunamn	Sortering mm.	Riksten	Bro	Enhörna	Ledinge	Volymvikt ca.
185	Halkstopp	2/6	552:-/ton	de	552:-/ton		1,4
187	Halkstopp, saltblandat	4/8			603:-/ton	de	1,5
188	Halkstopp	4/8			496:-/ton	de	1,4
190	Jehanderblandning kross/grus saltblandad	0/8	543:-/ton	de	543:-/ton	de	1,5

d) Grusskatt ingår i priset. e) Kan innehålla krossad natursten.



Pris- och sortimentlista

> Terminalanläggningar

Högdalen

Magelungsvägen, Bandhagen.

Tyska Botten

Blackebergsvägen 59, Södra Ängby.

Ulvsunda

Johannesfredsvägen 4-8, Bromma.

Grusprodukter

> Terminalanläggningar

Varukod	Varunamn	Sortering mm.	Högdalen	Tyska Botten	Ulvunda	Volymvikt ca.
111	Putssand (sandlådesand)	0/2	544:-/ton	544:-/ton	544:-/ton	1,5
142	Betongballast N,NK	0/8		472:-/ton	472:-/ton	1,6
152	Singel (gårdssingel)	8/12	758:-/ton	758:-/ton		1,6

Gruskrossprodukter

> Terminalanläggningar

Varukod	Varunamn	Sortering mm.	Högdalen	Tyska Botten	Ulvunda	Volymvikt ca.
138	Rörgravsfyllning	0/8		366:-/ton	366:-/ton	1,5
167	Singelkross	8/16			459:-/ton	1,6
168	Singelkross	16/28			379:-/ton	1,6

Bergkrossprodukter

> Terminalanläggningar

Varukod	Varunamn	Sortering mm.	Högdalen	Tyska Botten	Ulvunda	Volymvikt ca.
201	Stenmjöl	0/4	353:-/ton	353:-/ton		1,5
203	Stenmjöl	0/8	331:-/ton	331:-/ton	331:-/ton	1,6
222	Makadam	2/6		546:-/ton		1,4
228	Makadam	8/16	373:-/ton	373:-/ton		1,5
236	Makadam	16/32		353:-/ton		1,6
280	Bergkross	0/16	325:-/ton	325:-/ton	325:-/ton	1,6
281	Bergkross	0/32	312:-/ton	312:-/ton	312:-/ton	1,6
282	Bergkross	0/63		289:-/ton	289:-/ton	1,6



Jordprodukter

> Terminalanläggningar

Varukod	Varunamn	Sortering mm.	Ref	Högdalen	Tyska Botten	Ulvunda	Volymvikt ca.
4120	Växtjord B Gräs	Ogödsblad	AMA	500:-/ton	500:-/ton		1,3
4220	Växtjord B Plantering	Ogödsblad	AMA	538:-/ton	538:-/ton		1,3
4221	Växtjord B Plantering	Naturgödsblad	AMA	594:-/ton		594:-/ton	1,3
4401	Rabattjord	Naturgödsblad		1 073:-/ton			0,85

Sport- och fritidsprodukter (tvättade)

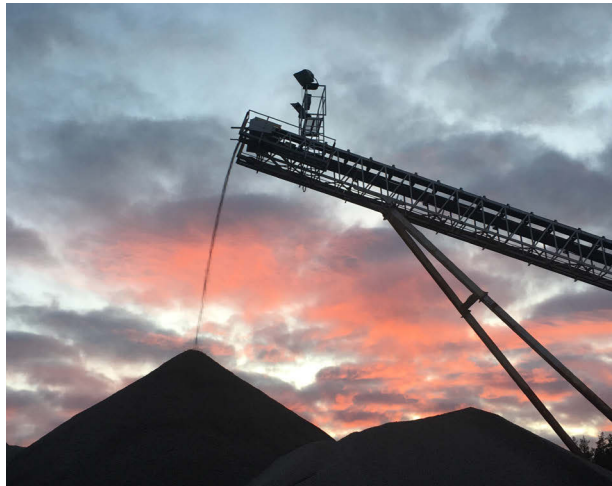
> Terminalanläggningar (ej vintertid)

Varukod	Varunamn	Sortering mm.	Högdalen	Tyska Botten	Ulvunda	Volymvikt ca.
716	Gungsand EU-sand	1,0/4,0	643:-/ton	643:-/ton	643:-/ton	1,4
145	Golfjord	60/40	525:-/ton			1,3

Vinterprodukter

> Terminalanläggningar

Varukod	Varunamn	Sortering mm.	Högdalen	Tyska Botten	Ulvunda	Volymvikt ca.
184	Halkstopp, saltblandad	2/6	548:-/ton			1,4
185	Halkstopp	2/6		655:-/ton		1,4
187	Halkstopp, saltblandad	4/8		672:-/ton		1,5
190	Kross/grus, saltblandad	0/8	585:-/ton	585:-/ton	585:-/ton	1,5



Minisäck cirka 25 liter

> Terminalanläggningar (självbetjäning)

En perfekt möjlighet för dig som vill prova våra produkter eller endast behöver en mindre mängd material. Kontakta kundtjänst för betalningsalternativ när du är på terminalen.

Halv storsäck

> Terminalanläggningar

Nu har vi halvkubikssäckar för Högdalens sortiment. Perfekt för dig med mindre lastbil eller pickup. Beställ upp till 8 halvsäckar via vår kundtjänst och hämta dina säckar inom 24 timmar.

Upphämtning med släpvagn

> Terminalanläggningar

Via våra terminaler erbjuder vi även avhämtning med personbil och släpvagn till fast pris. Kontakta kundtjänst när du är på terminalen. Betala och invänta maskinisten för hjälp med lastning. Betalning sker via faktura (befintlig kontokund) eller Swish.

> Vi lastar inte släpkärror med kåpa på. En släpvagn tar cirka 400–800 kilo. Maxvikt står på registreringsbeviset för din bil/släpkärra.

Varukod	Varunamn	Högdalen		Tyska Botten	
2010	Minisäck 1 st	70:-/st	j	70:-/st	j
2011	Minisäck 5 st (paketpris)	280:-/st	j	280:-/st	j

Varukod	Varunamn	Högdalen		Tyska Botten	
8041	Halv storsäck, sand/singel, otvättad	1 050:-/st	a j		
8051	Halv storsäck, jord	1 050:-/st	a j		
8061	Halv storsäck, vinterprodukter	1 175:-/st	a j		
8071	Halv storsäck, kross/makadam	1 050:-/st	a j		
8081	Halv storsäck, sport- och fritidsprodukter, tvättat	1 175:-/st	a j		
8131	Halv storsäck, jord special	1 175:-/st	a j		

Varunamn	Högdalen		Tyska Botten		Ulvsunda	
Sand, grus och kross, släpkärra	600:-/lass	j	600:-/lass	j	600:-/lass	j
Jordprodukter, släpkärra	800:-/lass	j	800:-/lass	j	800:-/lass	j

a) Beställningsvara j) Gäller samtliga produkter tillgängliga på den specifika terminalen.



Övriga produkter / tjänster

- > Terminalanläggningar
- > Produktionsanläggningar



Storsäck

Cirka 1 kubikmeter (beställningsvara)

Säckade produkter är ett alternativ som används av både företag och privatpersoner. Storsäcken rymmer cirka en kubikmeter och kan fyllas med grus, kross, singel, sand eller jord. Om säcken innehåller sand, grus, kross eller tvättade produkter så är vikten cirka **1,5 ton**.

Om du önskar leverans kostar transport **950 SEK/säck**. Leveranser längre bort än fyra mil (Ledinge två mil) från anläggningen debiteras med 350 kronor per mil. Förbeställda och ej avhämtade storsäckar debiteras fullt pris.

Fördelar med storsäck:

- Säckarna ställs där du vill ha materialet, inom sex meter från kranbilen.
- Säckarna är lätta att hantera, tar liten plats och ger lägre hanteringskostnader. Genom att lyfta säckarna med kran får du dem precis där du vill ha dem. Många moment kan undvikas och det blir enklare att planera anläggningsarbetet.
- Materialspillet blir minimalt.
- Du kan vara säker på att varje säck innehåller en kubikmeter jord även om det regnar eftersom jorden håller sig torr i säckarna.
- Kranbilen kan köra ut flera sorters produkter vid samma tillfälle.

Varunamn	Genomsnittsvikt [kg]	Riksten	Bro	Enhörna	Ledinge
Sand, grus och bergkross	1500	1550:-/st	a	1550:-/st	a
Jordprodukter	1200	1550:-/st	a	1550:-/st	a
Rabatt-/rhododendronjord	650-850			2 050:-/st	a
Tvättade produkter	1400	1800:-/st	a	1800:-/st	a
Leca 12/20	300	2425:-/st	a		
Kullersten	1600		2 825:-/st	a	
Vinterprodukter	1500	1800:-/st	a		

a) Beställningsvara

Pristillägg

- Vid leverans tillkommer transportkostnad.
- Väntetid, om lossningen inte kunnat avslutas inom 10 minuter (kassetbil 15 minuter) räknat från bilens ankomst till lossningsplatsen.
- Övertid, för leverans utanför leverantörens ordinarie arbetstid.
- Vid annan biltyper som på beställarens begäran används istället för offererad biltyper.
- Nedsatt axel- eller boggitryck på transportvägar.
- Leverans av reducerat lass.
- Vintertillägg, under 1 december – 15 april tillkommer vintertillägg med:
 - krossprodukter 4,00 kronor/ton
 - sorterade grus- och jordprodukter 10,00 kronor/ton
- Gällande miljö- och täktavgift tillkommer med för närvarande 0,625 kronor/ton.
- Vid spridning 32,00 kronor/ton.
- Grusskatt tillkommer med 28,00 kronor/ton för de produkter där naturgrus, det vill säga sand, grus, sten och block utgör råvara.
- Vid betalning med Swish eller kort på terminaler gäller pris från konsumentprislistan.
- Drivmedelstillägg tillkommer vid leveranser (DMT).
- Heidelberg Materials Ballast förbehåller sig rätten att justera offererade priser om SBMI-index ökar mer än 3%-enheter från basmånaden.
Som basmånad räknas den månad då offerten skickats.

Allmänna leveransbestämmelser

ABM 07 – BALLAST tillämpas med följande undantag:

- Dröjsmålsränta tillkommer med två procent per månad efter angivet förfalldatum på fakturan.
- Samtliga priser gäller fritt lastat vid respektive anläggning och i mån av tillgång på produkterna. Ta gärna kontakt med vår kundtjänst för aktuell produkttillgång.
- Faktureringsavgift 50 kronor/faktura tillämpas. Lägsta faktureringsbelopp är 500 kronor.
- Mervärdesskatt är inkluderad i denna prislista.

Produktionsanläggningarna omfattas av Nordcerts certifiering av produktionskontroll mot CE-märkning. Terminaler återsäljer CE-märkta produkter. Certifikat samt CE-märkesinformation finns i förekommande fall att hämta på www.ballast.heidelbergmaterials.se, alternativt kan beställas via telefon 08-625 63 10. För ABM 07 – BALLAST se www.ballast.heidelbergmaterials.se.

Notera att prislistan gäller med reservation för eventuella tryckfel.

Denna länk tar dig vidare till vår hemsida vid kontoansökan, betalningsalternativ och leveransalternativ.



ballast.heidelbergmaterials.se